



Standort Schützenmatt-Park 1
4054 Basel

Bauherrschaft Kanton Basel-Stadt und
Christoph Merian Stiftung, vertreten durch
Baudepartement Basel-Stadt
Hochbau- und Planungsamt
Projektleiter Roberto Masoch

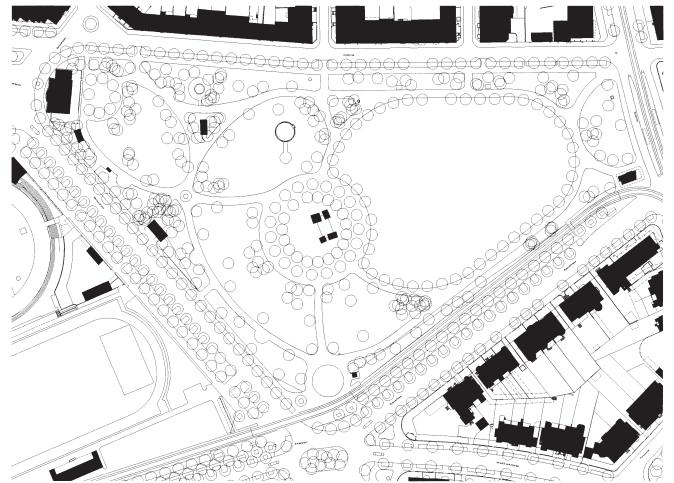
Architekt/en Barcelo & Baumann, Basel
Projektleiter/in Jordi Barcelo und
Katrin Baumann

Fachplaner/ Bauingenieur Andreas Zachmann AG,
Spezialisten Basel

HLK-Planung Waldhauser
Haustechnik, Basel

Sanitär-Planung Rosenmund AG, Basel

Elektro-Planung Karl Schweizer AG, Basel



Projektdaten	Wettbewerb	2000	
	Planungsbeginn	Januar 2001	
	Baubeginn	Oktober 2002	
	Bezug	Mai 2003	
	Volumen SIA 116		1 493 m ³
	Geschossfläche GF brutto		174 m ²
	BKP 1–9 Gesamtinvestition		1 427 480.–
	Fr/m ³ SIA (BKP 2 + 3)		794.–
	Zürcher Baukostenindex		
	10/1988 = 100	April 2003	106.6
Nettogeschossflächen			209 m ²
	Hauptnutzflächen		130 m ²
Baufaufgabe	Parkcafé und Restaurant, Nutzung auch für unterschiedliche kulturelle Veranstaltungen		
Raumprogramm	Küche, Sitzungs- und Lagerraum		
Konstruktion	Vorfabrizierte Holzkonstruktion auf Ort-betonsockel mit teilweiser Unterkellerung in Stahlbeton. Wände innen und aussen isolierte Holzständerelemente mit hinterlüfteter Sperrholz-Fassade. Dächer als isolierte Holzrippen. Das Hauptdach liegt auf zwei Hohlkastenträgern aus Sperrholz. Flachdach extensiv begrünt. Fenster/Türen in Holz gestrichen. Bodenbelag fugenfreier Hartbeton eingefärbt.		

Beschreibung Zwei gegenüberliegende Körperpaare begrenzen einerseits das Gebäude und bilden andererseits einen grossen zentralen Zwischenraum, den Mehrzweckraum. Dieser kann nach Südwesten und nach Nordosten hin vollständig geöffnet werden. Das eine Körperpaar beherbergt platzseitig die Küche. Im zweiten Körperpaar ist platzseitig das Lager angeordnet, zur Wiese hin das Sitzungszimmer.

Zwei aufliegende Hohlträger verbinden die beiden Körperpaare miteinander. Sie nehmen statische, technische und raumbildende Funktionen wahr. Die Träger sind die Auflager für die Dachmodule und das extensiv begrünte Flachdach.

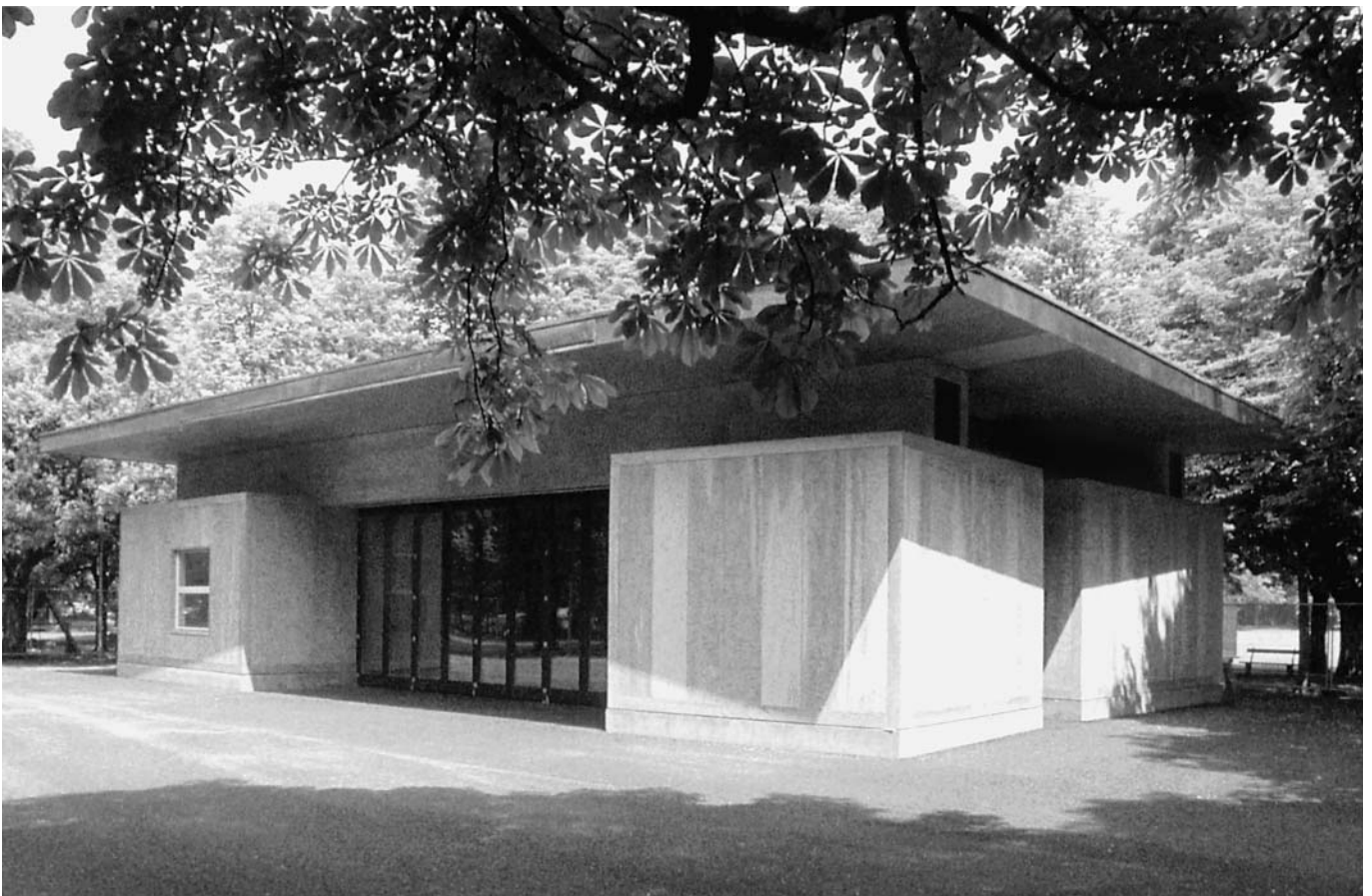
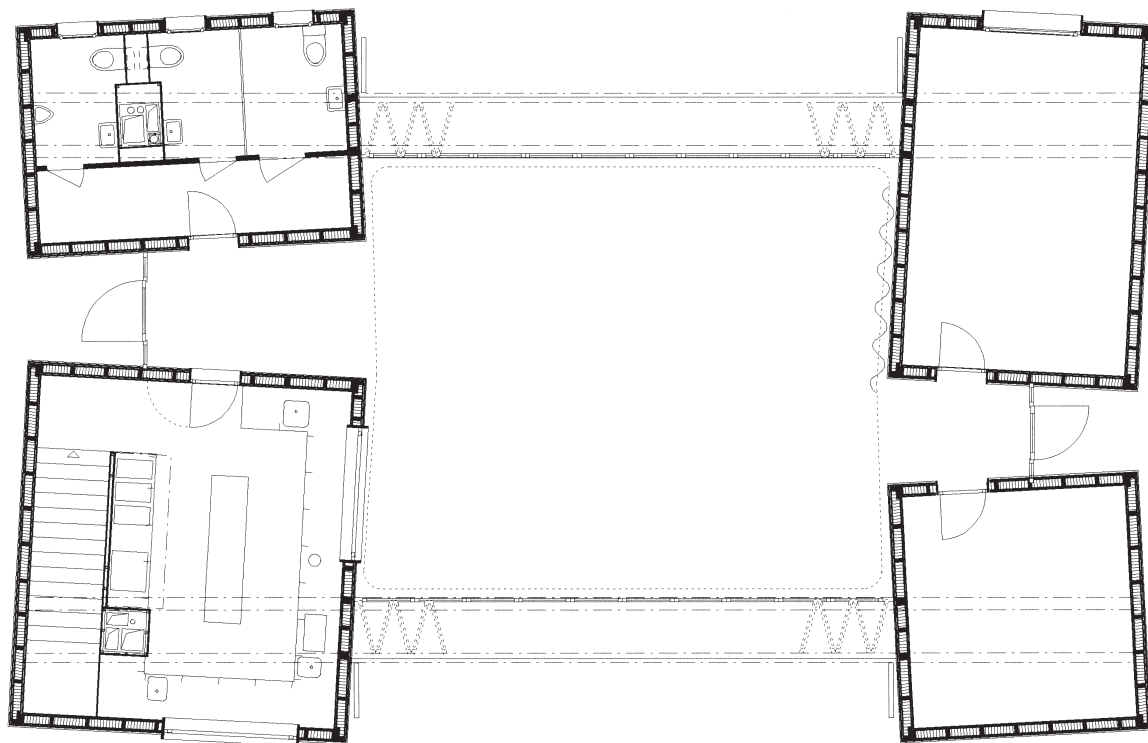
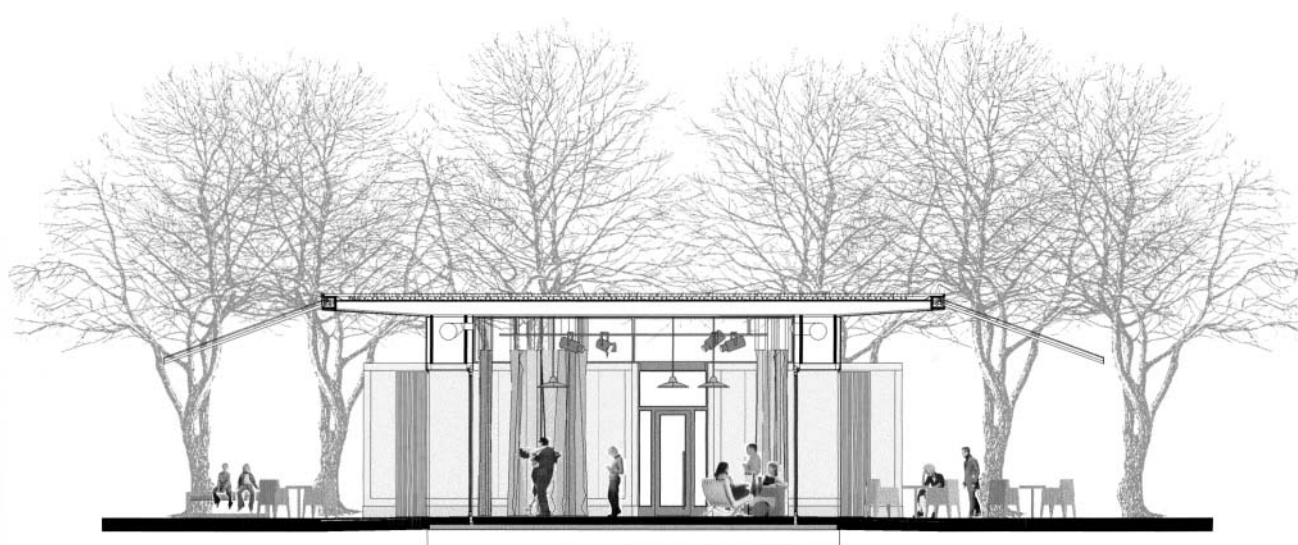


FOTO: S. HASENBOHLER

Pavillon im Schützenmatt-Park



GRUNDRISS



QUERSCHNITT